



## **Межрайонная ИФНС России №4 по Алтайскому краю сообщает:**

Налогоплательщик имеет право получить доступ к сервису «Личный кабинет юридического лица». Это Интернет-сервис, который позволяет учреждению оперативно обмениваться информацией с налоговым органом и получать государственные услуги ФНС России в онлайн-режиме (получать актуальную информацию о сальдо ЕНС, выписки из ЕГРН; направлять запросы и получать справки об исполнении обязанности по уплате налогов, акты сверки принадлежности сумм, перечисленных и (или) признаваемых в качестве ЕНП; направлять уведомления об исчисленных суммах налогов, авансовых платежей по налогам, страховых взносов; направлять заявление о зачете или возврате переплаты и т.д.)

Подключиться к Личному кабинету на сайте налоговой службы [www.nalog.gov.ru](http://www.nalog.gov.ru) можно с использованием квалифицированного сертификата ключа проверки электронной подписи, которую бесплатно выдадут в любой инспекции ФНС России. Подойдет электронная подпись для подачи отчетности по ТКС.

Дополнительно сообщаем, в соответствии с пунктом 9 статьи 58 НК РФ налогоплательщик обязан представить в налоговый орган по месту постановки на учет Уведомление об исчисленных суммах налогов (далее – Уведомление) не позднее 25-го числа месяца, в котором установлен срок уплаты соответствующих налогов. Срок представления уведомления за 4 квартал 2024 года – не позднее 25.02.2025 года.

Уведомления не представляются за истекший налоговый период (с кодом 34/04) в части объектов, облагаемых налогом исходя из среднегодовой стоимости и объектов налогоплательщиков - иностранных организаций, облагаемых налогом исходя из кадастровой стоимости, сумма налога по которым отражается в налоговой декларации по налогу на имущество организаций.

Обязанность представления уведомления за истекший налоговый период (с кодом 34/04) установлена только у налогоплательщиков - российских организаций в отношении объектов налогообложения, налоговая база по которым определяется как их кадастровая стоимость.

Статьями 363, 383 и 397 НК РФ установлен срок уплаты авансовых платежей по транспортному, земельному налогам и налогу на имущество организаций – не позднее 28 числа месяца, следующего за истекшим отчетным периодом. Таким образом, срок уплаты организациями авансовых платежей по имущественным налогам за 4 квартал 2024 год (с учетом пункта 7 статьи 6.1 НК РФ) - не позднее 28.02.2025.

Обращаем внимание на возможность представления единого Уведомления на 2025 с разбивкой по налогам и по отчетным/налоговым периодам. Если в течение года сумма налога к уплате за отчетные периоды изменится, необходимо представить уточненное уведомление, в котором отразить верную сумму налога.

Уведомление подлежит обязательному представлению даже в случае отсутствия фактической уплаты денежных средств, перечисленных в качестве единого налогового платежа.

Уплаченный налог учитывается в бюджете соответствующего уровня и субъекта РФ только при наличии Уведомления!



## Межрайонная ИФНС России №4 по Алтайскому краю сообщает:

Стартовала новая кампания по уплате имущественных налогов физических лиц 2025 года по начислению налогов за 2024 год по сроку 01.12.2025.

Налогоплательщики имеют право на льготу в размере 100% по налогу на имущество физических лиц на - 1 жилой дом, 1 квартиру и 1 гараж.

По земельному налогу вычет предоставляется на 1 земельный участок в размере 600 м<sup>2</sup>.

По транспортному налогу льгота предоставляется на 1 легковой автомобиль мощность до 100 л.с. и 1 мотоцикл мощностью двигателя до 45 л.с.

С 01.01.2024 год добавлены категории льготников по транспортному налогу:

- членам семей погибших (умерших) ветеранов боевых действий;
- ветераны боевых действий.

В отношении категорий: Ветераны боевых действий, члены семей погибших (умерших) ветеранов боевых действий, одному из родителей многодетной семьи льготы применяются на в целях исчисления налога в отношении транспортных средств категории "Автомобили легковые с мощностью двигателя свыше 100 л.с. до 150 л.с. (свыше 73,55 кВт до 110,33 кВт) включительно" и категории "Автомобили легковые с мощностью двигателя свыше 150 л.с. до 200 л.с. (свыше 110,33 кВт до 147,1 кВт) включительно" определяется за вычетом 100 л.с. (73,55 кВт).

Федеральная налоговая служба на основании сведений, поступивших из внешних источников в рамках статьи 85 Налогового кодекса Российской Федерации, предоставляет льготы без заявлений по следующим категориям граждан:

### По налогу на имущество физических лиц:

- пенсионеры;
- предпенсионеры;
- инвалиды 1 и 2 группы, инвалиды с детства;
- физические лица, имеющие трех и более несовершеннолетних детей;
- ветераны боевых действий.

### По земельному налогу:

- пенсионеры;
- предпенсионеры;
- инвалиды 1 и 2 группы, инвалиды с детства;
- физические лица, имеющие трех и более несовершеннолетних детей.

### По транспортному налогу:

- мужчины достигшие 60 лет и женщины достигшие 55 лет;
- инвалиды всех группы, инвалиды с детства;
- ветеранов и инвалидов боевых действий;
- физические лица, имеющие трех и более несовершеннолетних детей.

По всем вышеуказанным категориям предоставление заявлений от налогоплательщиков не требуется.



УПРАВЛЕНИЕ ФЕДЕРАЛЬНОЙ НАЛОГОВОЙ СЛУЖБЫ  
ПО АЛТАЙСКОМУ КРАЮ

## ПРИ ПОЛУЧЕНИИ ДОХОДА:



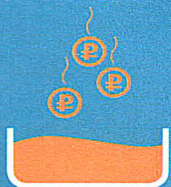
# НЕ ПОЗДНЕЕ 30 АПРЕЛЯ

## НЕОБХОДИМО ПРЕДСТАВИТЬ ДЕКЛАРАЦИЮ ПО ФОРМЕ 3-НДФЛ



Инструкции по заполнению  
налоговой декларации  
по форме 3-НДФЛ

[nalog.gov.ru](http://nalog.gov.ru)  
(800) 222-22-22



# ПАМЯТКА О СПОСОБАХ ОПЛАТЫ



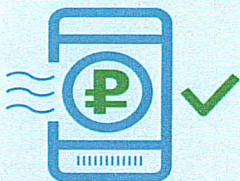
Налогоплательщик может оплатить свою задолженность (и иные платежи) следующими способами:



Касса банка



Через банкомат по штрих-коду, указанному в платежном документе



Через мобильное приложение банка по QR-коду, указанному в платежном документе



## Оплата налога по ИНН:

1. Сбербанк онлайн в разделе «Платежи»;
2. В поисковой строке необходимо указать «Налоги, штрафы, пошлины, бюджетные платежи»;;
3. Нажать на кнопку «Налоги»;
4. Далее нажать строку «Поиск и оплата налогов ФНС», также найдутся неоплаченные ранее налоги;
5. Ввести свой ИНН, нажать кнопку «Продолжить», при наличии не оплаченных налогов, они отобразятся и их можно оплатить с банковской карты.



Через электронный сервис «Личный кабинет налогоплательщика для физических лиц», в Разделе «ЕИС» - «Пополнить баланс» на сайте ФНС России.



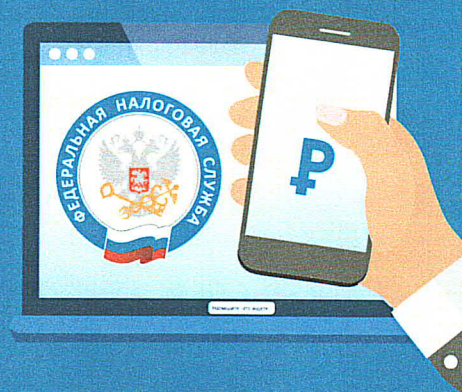
[www.nalog.gov.ru](http://www.nalog.gov.ru)

8-800-222-22-22

# КАК ЗАПЛАТИТЬ

# НАЛОГ

# ЗА РЕБЕНКА?



Если Ваши дети являются собственниками недвижимого имущества, например имеют долю в праве собственности на квартиру, они - налогоплательщики, независимо от возраста.

## Как это сделать?

- ▶ Для этого зарегистрируйте Личный кабинет на себя и ребенка, получив логин и пароль в любой налоговой инспекции или войдите в сервис с помощью пароля от сайта Госуслуг.
- ▶ В разделе «Профиль» во вкладке «Семейный доступ» объедините кабинеты в соответствии с инструкций.
- ▶ В родительском Личном кабинете, в разделе «Налоги» список добавленных несовершеннолетних детей.

Переключаясь между пользователями, можно заплатить налоги за каждого из них удобным для вас способом: онлайн или распечатав квитанцию.

**Срок уплаты налогов - до 1 декабря!**

**Платите налоги вовремя!**



## Декларация предоставляется не позднее 30 апреля.

Представить декларацию по форме 3-НДФЛ  
обязаны лица, получившие доходы



- от продажи:

жилого имущества, земли,

транспортных средств,



а также другого имущества,

находившегося в собственности менее 5 лет



акций, ценных бумаг, долей в уставном капитале



- от сдачи в аренду (наем) жилых и нежилых  
помещений, транспортных средств



- в порядке дарения в денежной и натуральной форме  
от лица, не являющегося близким родственником



- в виде вознаграждения,  
выплачиваемого наследникам авторов

Также отчитаться о своих доходах должны индивидуальные предприниматели, нотариусы, адвокаты, арбитражные управляющие и иные лица, занимающиеся частной практикой.

### Как можно подать декларацию по форме 3-НДФЛ?

✓ Заполнить декларацию можно с помощью специальной компьютерной программы «Декларация», раздела «Программные средства» сайта ФНС России.

✓ С помощью «Личного кабинета налогоплательщика для физических лиц» можно заполнить налоговую декларацию и отправить её в электронном виде.

Оплатить исчисленный налог о полученных доходах за предыдущий год нужно не позднее **15 июля** текущего года.

**Остались вопросы? Звоните 8-800-222-22-22.**



УПРАВЛЕНИЕ ФЕДЕРАЛЬНОЙ  
НАЛОГОВОЙ СЛУЖБЫ ПО АЛТАЙСКОМУ КРАЮ

Нет «Личного кабинета налогоплательщика»?

**Подключиться легко!**

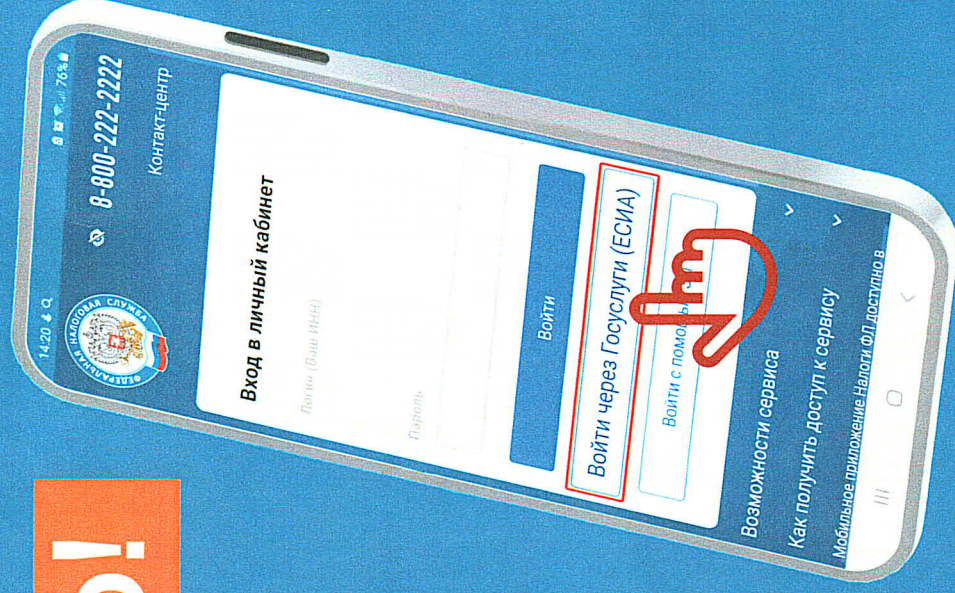
Зайди  
в Личный кабинет  
с паролем от

**ГОСУСЛУГ**



 [nalog.gov.ru](http://nalog.gov.ru)

 8 (800) 222-22-22





УФНС РОССИИ ПО АЛТАЙСКОМУ КРАЮ

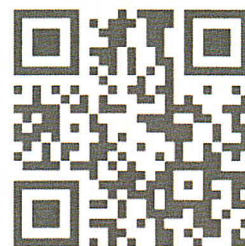
 [nalog.gov.ru](http://nalog.gov.ru), [lkul.nalog.ru](http://lkul.nalog.ru)

 8 (800) 222-22-22

## ВАШ ИНТЕРАКТИВНЫЙ ПОМОЩНИК

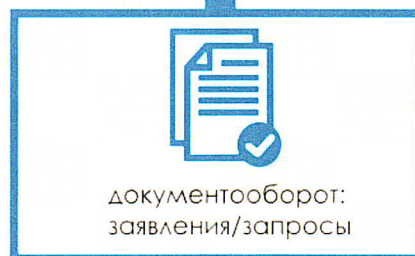
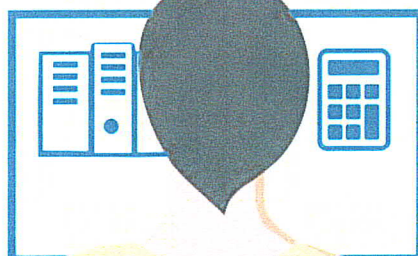
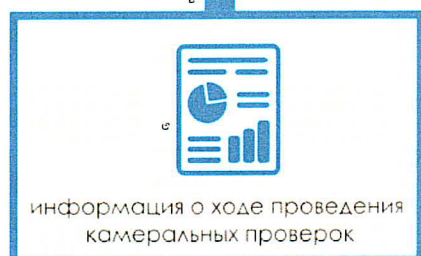
ЭЛЕКТРОННЫЕ СЕРВИСЫ ФНС РОССИИ

### ЛИЧНЫЙ КАБИНЕТ НАЛОГОПЛАТЕЛЬЩИКА ЮРИДИЧЕСКОГО ЛИЦА



Подключиться к Личному кабинету на сайте налоговой службы [www.nalog.gov.ru](http://www.nalog.gov.ru) можно с использованием квалифицированного сертификата ключа проверки электронной подписи, которую бесплатно выдадут в любой инспекции ФНС России. Подойдет электронная подпись для подачи отчетности по ТКС.

**СЕРВИС ОБЕСПЕЧИВАЕТ РЕШЕНИЕ МНОГИХ ЗАДАЧ БЕЗ ПОСЕЩЕНИЯ НАЛОГОВОГО ОРГАНА:**



Возможности Личного кабинета постоянно расширяются, добавляются новые услуги, которые экономят время, материальные ресурсы и делают взаимодействие с налоговой службой проще и комфортнее!  
Подключайтесь!





Получайте электронные  
налоговые уведомления  
НА ПОРТАЛЕ **ГОСУСЛУГ**

налог на имущество  
физических лиц



земельный  
налог



транспортный  
налог



НДФЛ, не удержанный  
налоговым агентом



## В ЧЕМ ПРЕИМУЩЕСТВА УСЛУГИ?

**НАДЕЖНО**

не нужно ждать конверт по почте, уведомление появится на Госуслугах за 30 дней до даты уплаты

**БЫСТРО**

оплата доступна он-лайн по кнопке в уведомлении

**ВАЖНО!** Без подключения на Госуслуги приходит только напоминание об уже имеющейся задолженности, на которую ежедневно начисляются пени.

## КАК ПОДКЛЮЧИТЬ УСЛУГУ?

- авторизоваться на портале «Госуслуги»
- в строке поиска набрать «Налоговое уведомление»
- заполнить согласие на получение налоговых уведомлений и требований об оплате
- проверить предзаполненные данные
- отправить заполненное согласие в приложение «Госключ»\*
- перейти в приложение «Госключ» подписать согласие

**GOSUSLUGI.RU**

**ПОДКЛЮЧИТЬ**

**НАЧАТЬ**

**ВЕРНО**

**ОТПРАВИТЬ**

**ПОДПИСАТЬ**

\* Согласие считается непредставленным, если не было подписано электронной подписью в приложении «Госключ»!

УПРАВЛЕНИЕ ФЕДЕРАЛЬНОЙ  
НАЛОГОВОЙ СЛУЖБЫ  
ПО АЛТАЙСКОМУ КРАЮ



 **nalog.gov.ru**

 **8 (800) 222-22-22**

# НАЛОГОВЫЕ УСЛУГИ: ПОЛУЧАЙ ПРОСТО!

**МОИ ДОКУМЕНТЫ**  
государственные  
и муниципальные услуги



## МФЦ



### ГОСУДАРСТВЕННАЯ РЕГИСТРАЦИЯ ЮЛ, ФЛ, ИП И КФХ

- ✓ Прием уведомления о переходе на упрощенную систему налогообложения
- ✓ Прием запроса о предоставлении справки о состоянии расчетов
- ✓ Предоставление выписки из ЕГРН
- ✓ Предоставление сведений и документов из ЕГРЮЛ и ЕГРИП
- ✓ Предоставление сведений из реестра дисквалифицированных лиц
- ✓ Прием заявления и выдача (повторная выдача) ИНН
- ✓ Прием заявления о предоставлении индивидуальными предпринимателями и физическими лицами адреса для направления документов по почте

### ИМУЩЕСТВЕННЫЕ НАЛОГИ ФИЗИЧЕСКИХ ЛИЦ

**(имущество, земля, транспорт – срок уплаты до 1 декабря)**

- ✓ Прием заявления о выдаче налогового уведомления на уплату налога
- ✓ Прием заявления о предоставлении налоговой льготы (земля, имущество, транспорт)
- ✓ Прием сообщения о наличии имущества и (или) транспортных средств
- ✓ Прием уведомления на льготу по выбранному объекту налогообложения
- ✓ Прием заявления о гибели или уничтожении объекта налогообложения
- ✓ Информирование о задолженности и начисленных налогах и сборах

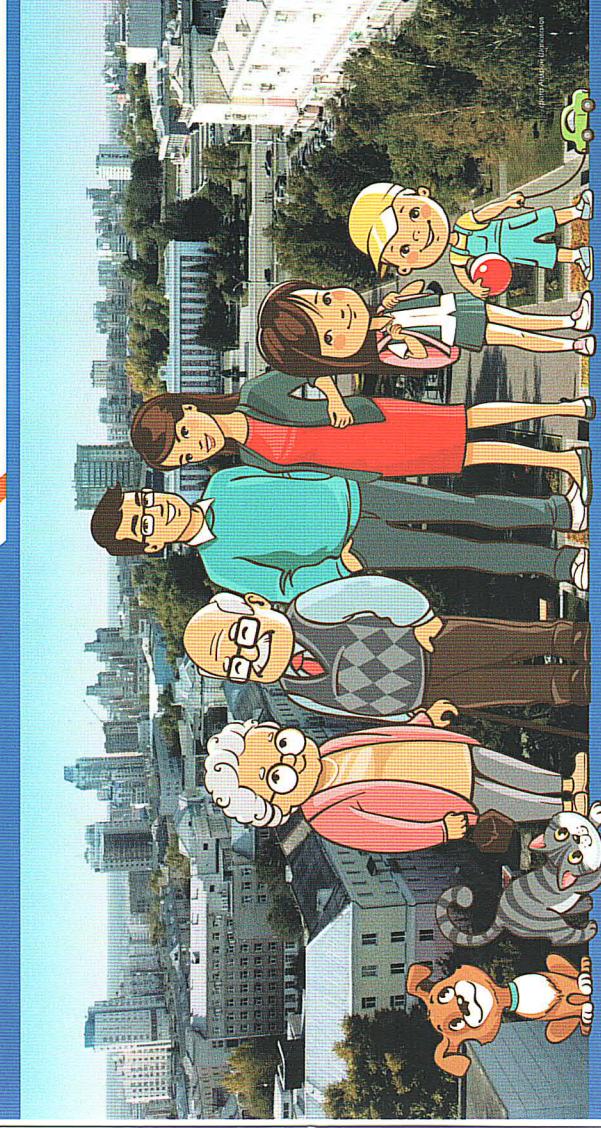
### ПРИЕМ НАЛОГОВЫХ ДЕКЛАРАЦИЙ ПО ФОРМЕ 3-НДФЛ

### ПРИЕМ ЗАЯВЛЕНИЯ О ДОСТУПЕ К «ЛИЧНОМУ КАБИНЕТУ» ФЛ

Материал разработан в рамках государственной программы Алтайского края «Повышение уровня финансовой грамотности населения в Алтайском крае».  
финграмота22.рф



**Я ♥ СВОЙ КРАЙ**  
ПЛАЧУ НАЛОГИ



## 1 декабря\*

**Истекает срок уплаты имущественных налогов**

**Уплата налогов - наше достойное будущее!**

**Налог на имущество -**

это школы, детские сады, больницы и поликлиники

**Транспортный налог -**

это ремонт и строительство дорог

**Земельный налог -**

это благоустройство, парки, детские площадки

**Заплатить налоги просто:**



В «Личном кабинете налогоплательщика» для физических лиц на сайте ФНС России



На едином портале государственных услуг Госуслуги

На сайтах кредитных организаций или в их мобильных приложениях

В банкоматах, платежных терминалах и почтовых отделениях Почты России



ТЕЛЕФОН ЕДИНОГО  
КОНТАКТ-ЦЕНТРА:  
8-800-222-22-22

[www.nalog.gov.ru](http://www.nalog.gov.ru)  
<https://vk.com/ufnsnalog22>  
<https://ok.ru/ufnsrosti>

\*Если платежная дата выпадает на выходной день, то срок продлевается до понедельника  
Материал разработан в рамках государственной программы Алтайского края «Повышение уровня финансовой грамотности населения в Алтайском крае»  
Отпечатано по заказу Управления печати и массовых коммуникаций Алтайского края.

